
| | |
|-------------------------------|--------------------------------------|
| Station | COMPOST VILLARD-DE-LANS |
| Maître d'ouvrage | COMMUN. DE COMM.DU MASSIF DU VERCORS |
| Exploitant | VEOLIA |
| Commune d'implantation | VILLARD DE LANS |
| Type de station | compost boues urbaines |

EPANDAGES 2009 :

| Prestataire | Recyval |
|---|----------------|
| Nombre d'agriculteurs utilisateurs | 7 |
| Surface d'épandage | 40,1 ha |
| Quantité épandue en tonnes brutes | 376 t |
| % de matière sèche | 51,8 % |
| Quantité épandue en tonnes de matière sèche | 221 t MS |
| Dose moyenne en tonnes de matière sèche /ha | 5,5 t MS/ha |
| Dose moyenne d'azote apportée par les boues | 101 kg N/ha |
| Dose moyenne de phosphore apportée par les boues | 88 kg P2O5/ha |
| Dose moyenne de CaO apportée par les boues | 674 kg CaO/ha |
| % épandu hors période directive nitrates | % |
| Nombre d'analyses de boues : valeur agronomique | 3 |
| Nombre d'analyses de boues : ETM | 3 |
| Nombre d'analyses de boues : CTO | 3 |

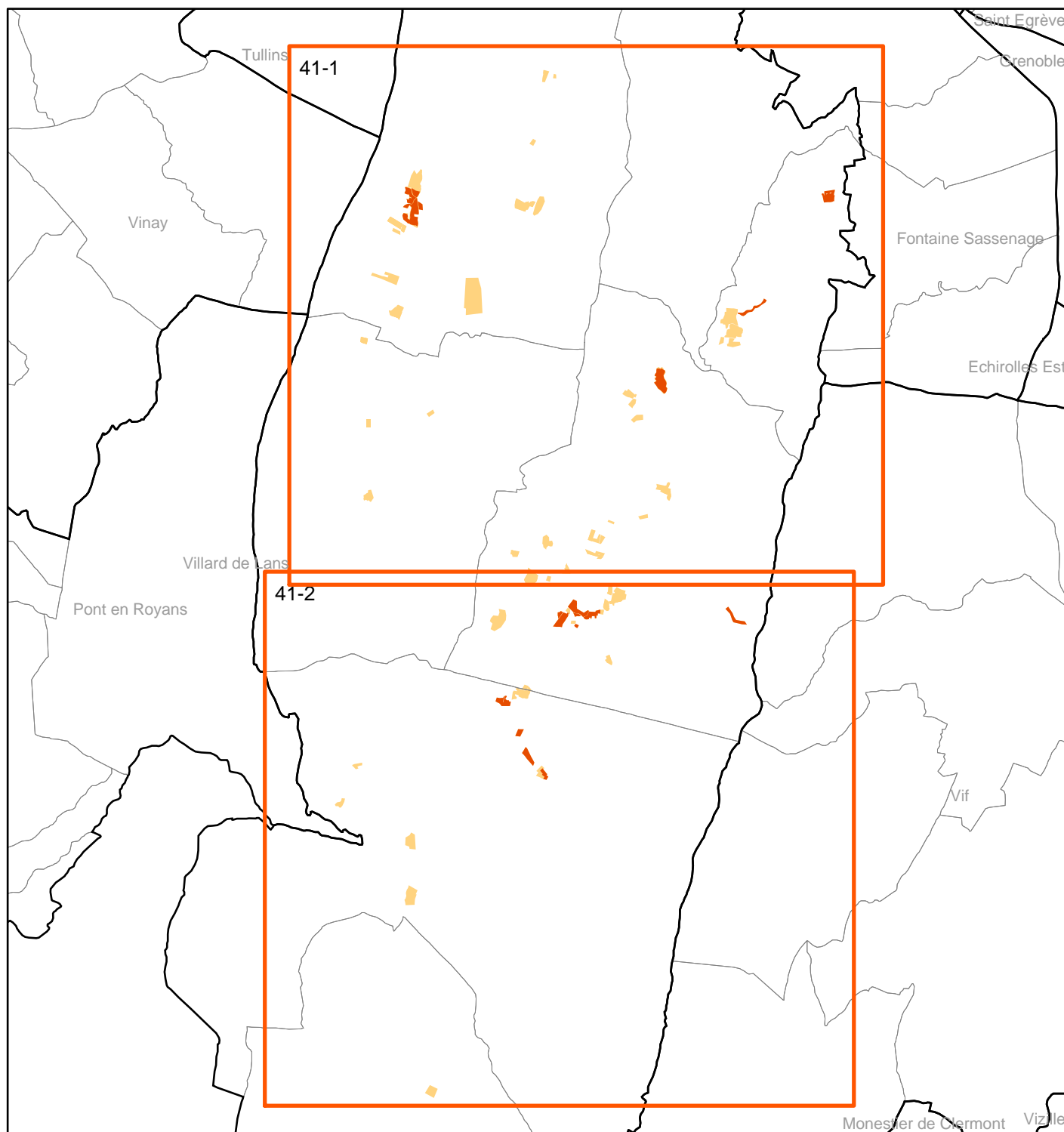
Observations : en plus : environ 600 t de compost sur pistes de ski

Communes ayant reçu des boues :

LANS EN VERCORS
 SAINT NIZIER DU MOUCHEROTTE
 AUTRANS
 VILLARD DE LANS





Type de boues : compost de boues

Carte N° 41



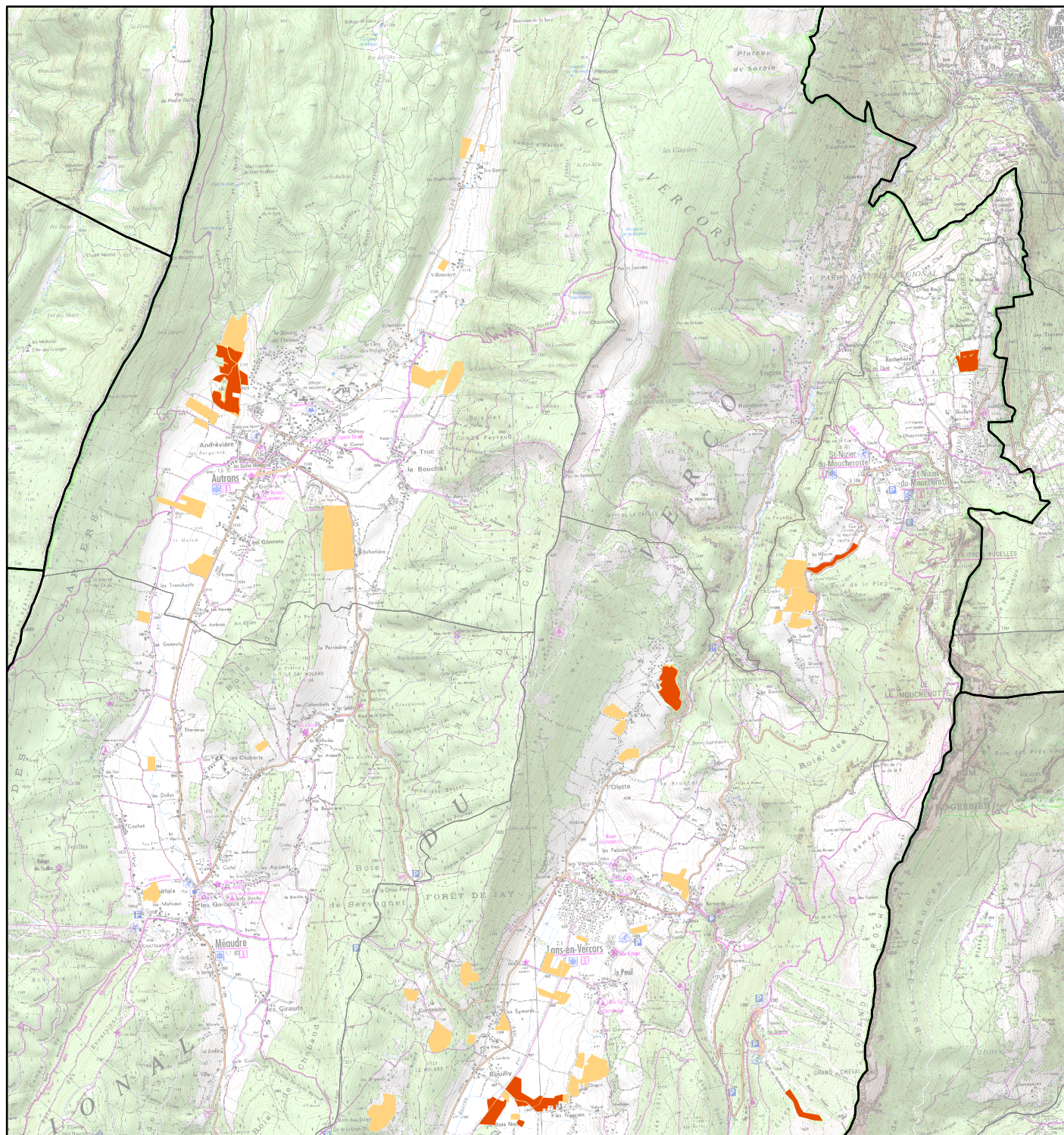
1:115 000



-  Parcelles épandues par la station l'année en cours
-  Parcelles épandues par la station les années précédentes
-  Parcelles ayant reçu des épandages d'autres stations
-  Station d'épuration (données CGI)





Type de boues : compost de boues

Carte N° 41-1



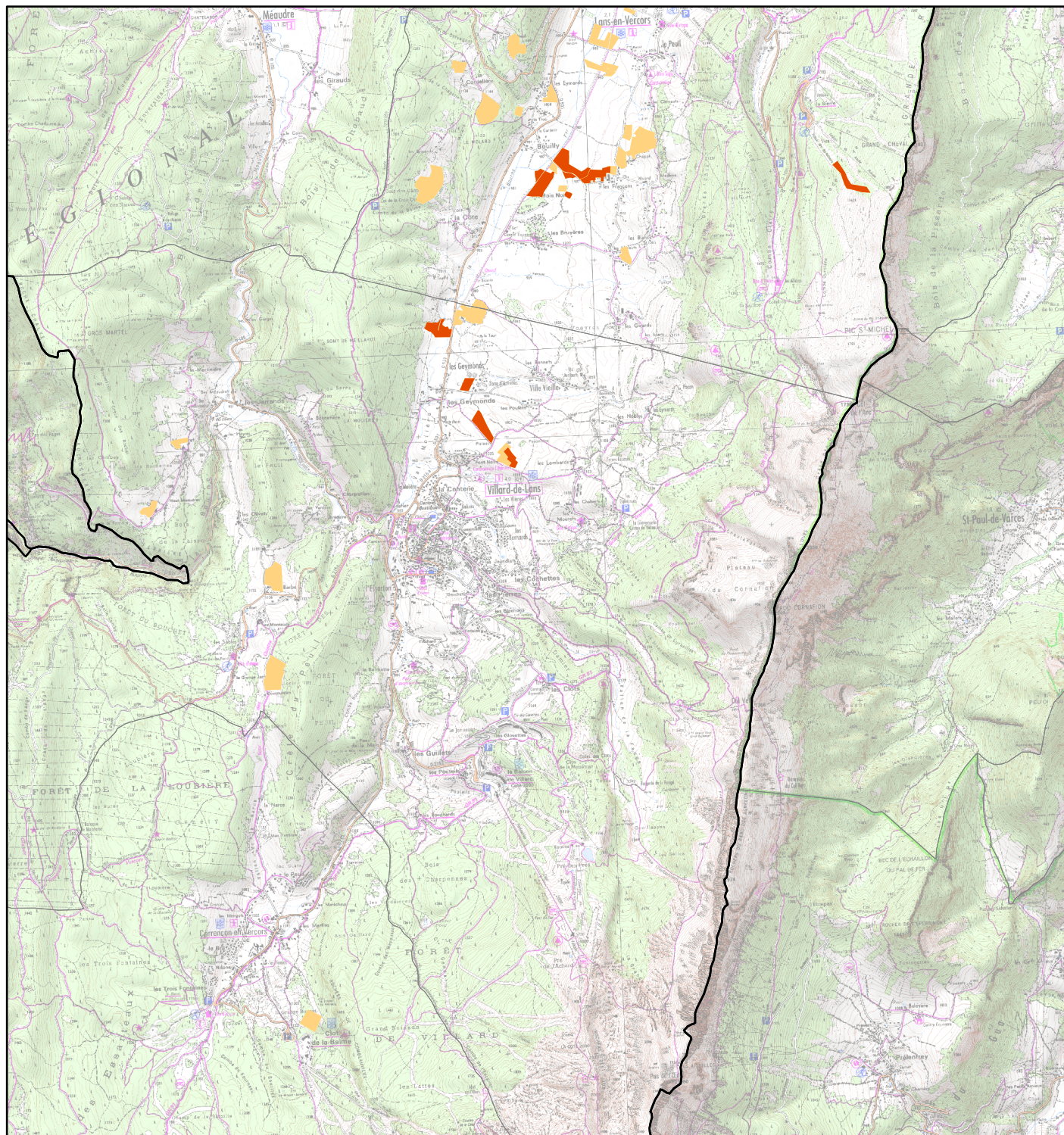
1:65 000



-  Parcelles épandues par la station l'année en cours
-  Parcelles épandues par la station les années précédentes
-  Parcelles ayant reçu des épandages d'autres stations
-  Station d'épuration (données CGI)





Type de boues : compost de boues

Carte N° 41-2



1:65 000



-  Parcelles épandues par la station l'année en cours
-  Parcelles épandues par la station les années précédentes
-  Parcelles ayant reçu des épandages d'autres stations
-  Station d'épuration (données CGI)